

Керівні принципи участі громадян Округ Берліна Мітте



Передмова

Шановні пані та панове,
дорогі жительки та жителі нашого округу,

раді надати вам у цій брошурі огляд спільно розроблених інструкцій щодо участі громадян в окрузі Мітте, включаючи сам процес. В окрузі Мітте впродовж багатьох років існує широкий досвід участі громадян, чи то в контексті управління кварталом, чи то в заходах у громадських місцях.

З огляду на це, у 2016 році політики, адміністрація та громадяни поставили собі за мету створити надійну основу та чіткі правила для живої та успішної культури участі. Таким чином, розробка керівних принципів відбувалася на основі широкого політичного консенсусу, що знайшло своє відображення в рішеннях окружних зборів та адміністрації. Розробка самих керівних принципів уже була інтенсивним процесом участі - від роботи у робочій групі до громадської майстерні та онлайн-діалогу. Ми також хотіли б скористатися цією можливістю, щоб висловити подяку всім учасникам за їхню віддану та конструктивну співпрацю! Таким чином, ми проклали новий шлях по всьому Берліну і мотивували розробку подальших головних принципів - також і на державному рівні.

Для продовження втілення у життя керівних принципів ми всі повинні їх підтримувати. Як «інструмент, що навчається», принципи залежать від постійного врахування досвіду та їх безперервного розвитку. Ми створили Офіс громадської участі як постійну структуру, до якої ви можете звернутися як до компетентного контакту. З огляду на це, давайте працювати разом, щоб знайти найкращі рішення для нашого округу Берлін-Мітте.

Ми раді отримати вашу конструктивну та активну підтримку в цьому!



Ефраїм Готе
(Ephraim Gothe)

Міський радник з питань містобудування та управління об'єктами



Стефанія Ремлінгер
(Stefanie Remlinger)

Окружний голова Берлін Мітте

Керівні принципи участі громадян: Спільний проєкт політиків, мешканців та адміністрації

Політична воля

Процес розробки керівних принципів був ініційований навесні 2016 року рішеннями адміністрації та зборів округу у Берлін-Мітте.

Робоча група розробила керівні принципи у ході тріалогу

Жительки та жителі округу Мітте, які подали заявки на участь, разом із представниками політичних сил та адміністрації працюють над розробкою змісту керівних принципів. При цьому їх підтримують зовнішні фасилітатори процесу.

Громадськість пропонує різні точки зору

Усі зацікавлені мешканці та сторони роблять свій внесок у цей процес у різний спосіб:

- інтерв'ю з інфлюенсерами,
- проведення публічного семінару для громадян,
- публічне коментування проєкту керівних принципів у ході онлайн-діалогу на mein.berlin.de

Керівні принципи прийнято

Після етапу участі громадськості результати обговорюються в АГ і включаються в проєкт настанов. Остаточний проєкт було прийнято влітку 2017 року адміністрацією та зборами округу.

Втілення в життя керівних принципів

Щоб втілити в життя керівні принципи, при координаційному плануванні округу, орієнтованому на соціальний простір, буде створено **Офіс громадської участі**. Це центральний контактний пункт з усіх питань, що стосуються участі громадян у житті округу Мітте, як для громадян, так і для адміністрації.



Завчасність

Завчасно повідомляється про заплановані проекти та пов'язані з ними процеси прийняття рішень у окрузі Мітте.



Ясність щодо процесів

Постановка цілей, масштаби формування, рамкові умови та межі участі публічно оголошуються на початку процесу.



Різноманітність перспектив

Різні перспективи та досвіди людей у окрузі Берлін-Мітте поєднуються у процесах участі та обговорюються з орієнтацією на рішення.



Документація

Результати участі своєчасно документуються та публікуються. Прозорим є те, які заплановані наступні кроки.



Ресурси

У бюджеті округу Мітте враховуються кадрові, фінансові та часові ресурси для проведення процедур участі.



Відкритість до результатів

Участь починається з моменту, коли ще є значний простір для прийняття рішень.



Активізація всіх груп населення

Усі групи населення повинні мати можливість зробити активний внесок: підхід, орієнтований на цільову групу, і відповідні формати участі є важливими.



Конструктивні діалоги

Гарна участь вимагає готовності до діалогу з усіх сторін. Чесність та повага важливі! Так навіть у суперечливих дискусіях консенсус стоїть у центрі.



Зобов'язання і звітність

Особи, які ухвалюють рішення, користуються результатами участі обов'язково як основою прийняття рішень. Якщо результати не використовуються, потрібно пояснити причини цього.

За допомогою нашого переліку проектів можна дізнатися про проекти, за які відповідає адміністрація округу. Він прийматиметься один раз на рік адміністрацією округу, публікуватиметься на інтернет-сторінках Офісу громадської участі та в спеціальних пунктах округу Мітте, як-от районні центри та ратуші.

**Перелік проектів можна знайти на tinyurl.com/vorhabenliste
Або зіскачайте QR-код >>**



Список проектів оновлюється в електронному вигляді на загальноберлінській платформі участі mein.Berlin.de.

У переліку проектів округу Мітте з'являються наступні проекти:

- розробка загальних цілей округу (наприклад, розробка формулювання місії)
- планування розвитку (наприклад планування розвитку бібліотек)
- проекти громадських робіт (наприклад, благоустрій зелених зон)
- проекти з законодавчо приписаною участю громадськості (наприклад, процедура підготовки плану розвитку)
- планування/відкриття або закриття державних установ (наприклад, закладів для дітей та молоді)
- транспортні проекти (наприклад, заходи для зменшення рівня шуму дорожнього руху)
- проекти фінансової участі (наприклад, районні каси)
- придбання, відчуження та зміна цільового призначення державних земель > 500 м²
- створення районних комісарів/районних рад (наприклад, керування простором)

У переліку проектів ви знайдете вказівки, чи передбачена громадська участь. Якщо у проекті не запланована громадська участь, це може бути ініційовано громадянами.

Як громадяни ініціюють участь?

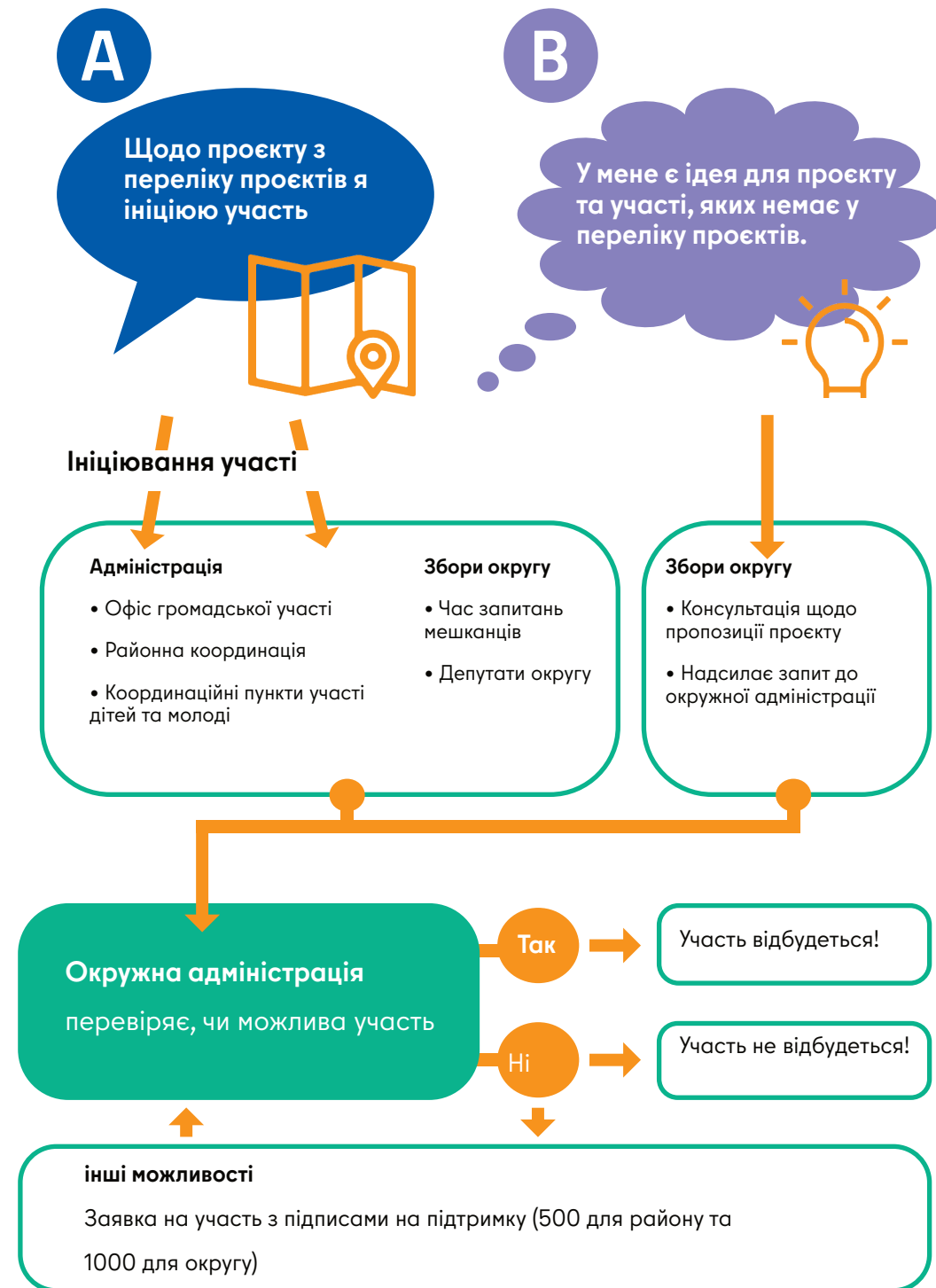
У багатьох випадках адміністрація пропонує реалізувати участь. Але і самі громадяни можуть ініціювати участь громадськості. З одного боку, для проєктів, які вже є у переліку проєктів, для яких раніше не була передбачена участь (**випадок А**). З іншого боку, з тем, що є відповідальністю адміністрації округу, проте не були у проєктах округу (**випадок В**).

Випадок А. Ініціювання участі в проєктах адміністрації округу

Для цього випадку у керівних принципах відкриті різні способи ініціювання участі. Для цього можна звернутися безпосередньо до Офісу громадської участі або подати пропозицію через відповідального районного координатора. Крім того, можна звернутися безпосередньо до відповідальної спеціалізованої адміністрації округу. Діти та молодь звертаються до офісу з питань дітей та молоді Мітте. Крім того, можна звернутися напямуч до зборів округу, наприклад, впродовж часу запитань мешканців або також безпосередньо через депутатів рад округу. Окружні збори обговорюють це питання і подають запит до адміністрації округу, яка вирішує, чи варто організувати участь.

Випадок В. Ініціювання участі щодо тем, які ще не є проєктами округу

Для цього громадяни повинні подати зборам округу Мітте так звану «пропозицію проєкту». Вона повинна містити короткий опис запитуваного проєкту, найменування проєкту, підстави, необхідність та цілі проєкту, географічне розташування в окрузі та населення, якого він ймовірно стосуватиметься. Збори округу протягом свого наступного засідання обговорять пропозицію подати запит до адміністрації округу, якщо потрібна реалізація участі. Вона, в свою чергу, вирішує, чи варто реалізувати участь.



Офіс громадської участі: контактний пункт для громадян та адміністрації

Щоб застосувати на практиці керівні принципи, було засновано Офіс громадської участі в окружній адміністрації Мітте. Він слугує контактним пунктом для громадян та адміністративного персоналу з усіх питань, пов'язаних з участю. Він підтримує адміністрацію в організації та впровадженні процедур участі, а також допомагає громадянам, коли вони хочуть ініціювати участь.

У своїй роботі він користується підтримкою зовнішньої агенції. Внутрішній адміністративний відділ в основному залишається контактною особою для спеціалізованих відділів, відповідає на питання щодо поточних процесів участі та піклується про окружні переліки проєктів. Зовнішня частина є спеціальним контактом для людей, які хочуть долучитися або налагодити зв'язки з активними особами та ініціативами у своєму районі. Вона організовує подальше навчання та підвищення кваліфікації працівників Офісу громадської участі та організовує засідання окружної консультативної ради з питань участі.

Обидві частини утворюють офіс і постійно обмінюються інформацією з офісами та контактними пунктами інших округів, а також з центральним контактним пунктом на державному рівні.

Знання, отримані в процесі участі громадян, допомагають постійно вдосконалювати та розвивати участь громадян у Берлін-Мітте.

Ми також будемо раді вашим відгукам: будь ласка, звертайтеся до Офісу громадської участі зі своїми коментарями або пропозиціями на тему громадянської участі.

Громадська участь в окрузі Берлін-Мітте. Ми до ваших послуг!

Офіс громадської участі (внутрішня адміністрація)

E-Mail: buergerbeteiligung@ba-mitte.berlin.de
Tel.: (030) 9018 42393

Офіс громадської участі (зовнішня адміністрація)

E-Mail: beteiligung-mitte@list-gmbh.de
Tel.: (030) 460 60 55 60

Офіс з питань дітей та молоді Берлін-Мітте

E-Mail: kjbm@ba-mitte.berlin.de
Tel.: (030) 283 844 10

Координаційний офіс з питань участі дітей та молоді Мітте

E-Mail: jb@moabiter-ratschlag.de
Tel.: (030) 390 812 19

Районна координація Берлін-Мітте

STK Parkviertel

E-Mail: stk-parkviertel@berlin.de
Tel.: 0172 3751 406 / (030) 4500 5106

STK Wedding Zentrum

E-Mail: stk-wedding-zentrum@berlin.de
Tel.: 0176 8560 9086 / (030) 4597 7308

STK Osloer Straße

E-Mail: stk-osloer-strasse@berlin.de
Tel.: 0162 7924 864 / (030) 3810 9329

STK Brunnenstraße Nord

E-Mail: stk-brunnenstrasse-nord@berlin.de
Tel.: 0157 8052 8197 / (030) 4438 3791

STK Brunnenstraße Süd

E-Mail: stk-brunnenstrasse-sued@berlin.de
Tel.: 0151 1808 8409 / (030) 3060 5520

STK Alexanderplatz

E-Mail: stk-alexanderplatz@berlin.de
Tel.: 0176 2188 3554 / (030) 2380 913

STK Regierungsviertel

E-Mail: stk-regierungsviertel@berlin.de
Tel.: 0176 4769 6538 / (030) 2380 9144

STK Tiergarten Süd

E-Mail: stk-tiergarten-sued@berlin.de
Tel.: 0162 3345 071 / (030) 5876 8492 10

STK Moabit Ost

E-Mail: stk-moabit-ost@berlin.de
Tel.: 0176 4344 8651 / (030) 3908 1215

STK Moabit West

E-Mail: stk-moabit-west@berlin.de
Tel.: 0176 7649 7885 / (030) 3908 1215

Управління кварталом у Берлін-Мітте

<https://www.quartiersmanagement-berlin.de/quartiere.html>

RAUM
FÜR
BETEILIGUNG



Соціальні мережі



Ba_Mitte



BAMitteBerlin



BA_Mitte_Berlin



Büro für Bürgerbeteiligung

mittemachen-berlin.de



Sozialraumorientierte
Planungskoordination 
analysiert · informiert · aktiviert · Mitte

#mittemachen